

AD 2.LFCX		
AD LFCX 01	AD LFCX 02	

ATTERRISSAGE A VUE Ouvert à la CAP 01 CASTELSARRASIN MOISSAC LFCX

Visual landing Public Air Traffic

02 11 28

Non WGS-84
 ALT en ft
 ALT AD : 243 (8 hPa)

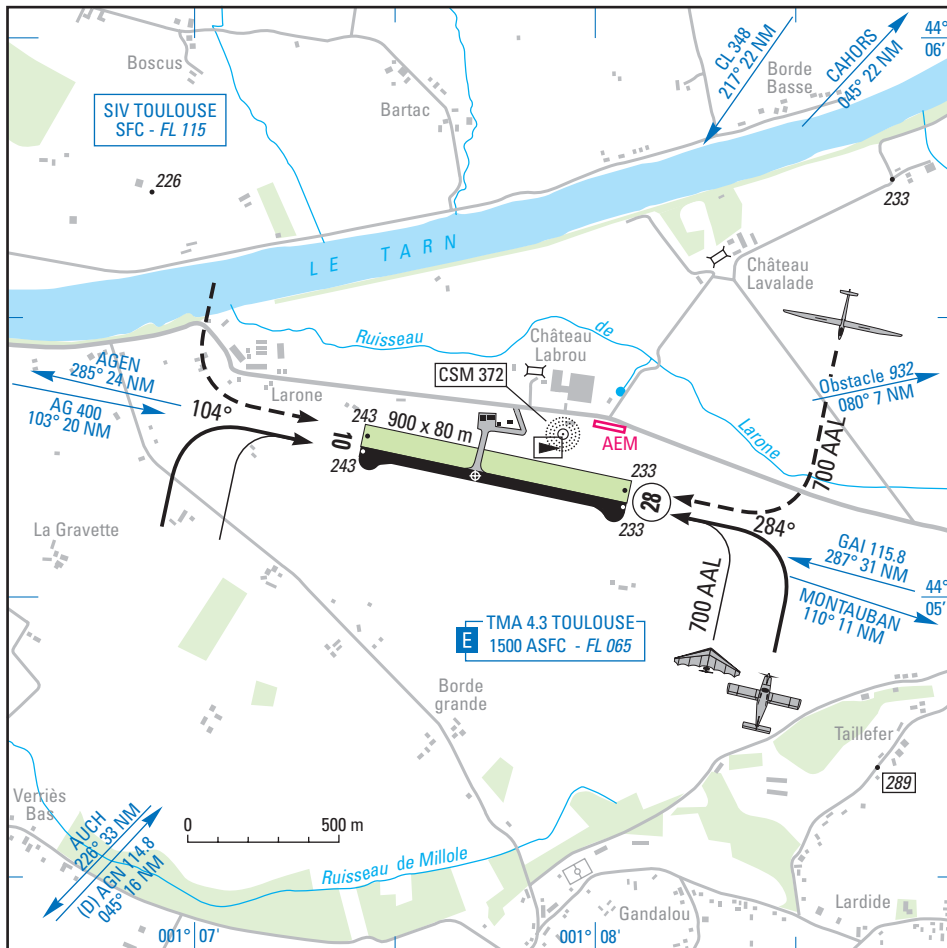


LAT : 44 05 09 N
 LONG : 001 07 38 E
 DEC 2°W (00)

APP : TOULOUSE Approche : 129.3 au-dessus de 3500 ft AMSL.

TWR : NIL

A/A CASTELSARRASIN : 121.05



RWY	QFU	Dimensions Dimension	Nature Surface	Résistance Strength	TODA	ASDA	LDA
10	104	900 x 30	Revêtue Paved	8.5 / 14.5 / 26	900	900	900
28	284						

Aides lumineuses : NIL

Lighting aids : NIL

02 CASTELSARRASIN MOISSAC LFCX

02 11 28

Consignes particulières / Particular instructions

AD réservé aux ACFT munis de radio et ACFT basés. Inutilisable hors piste et TWY.

L'attention des pilotes est attirée sur la présence au Nord de la LF-R 46 N.

Utilisation simultanée des deux pistes interdites.

LDG et TKOF suspendus si un planeur est immobilisé sur la piste non revêtue à moins d'une demi largeur de la limite commune.

Bande en herbe réservée aux ACFT basés.

Avant de pénétrer sur le TWY, marquer le STOP.

AEM : sur la piste de 100 m x 10 m, HX et jusqu'à 330 ft AAL.

Activité de voltige N° 6740 sur AD largeur 500 m de part et d'autre de l'axe, longueur 1500 m de part et d'autre ARP dans l'axe de piste - 1500 ft AMSL / 3500 ft AMSL - (SR - 30 / SS + 30). PPR du gestionnaire.

Activité IFR possible.

AD reserved for radio equipped ACFT and home based ACFT. Unusable outside the RWY and TWY.

Pilots attention is drawn by the presence in northern AD of the LF-R 46 N.

Simultaneous use of both RWY is prohibited.

LDG and TKOF are delayed if a glider is immobilized on the non coated RWY within less than half width from common limit.

Grass strip reserved for home based ACFT.

Respect the STOP before entering TWY.

AEM : on RWY of 100 m x 10 m, HX and until 330 ft AAL.

Aerobatics NR 6740 over AD, 500 m width each side of RWY center line and 1500 m length each side of ARP in RWY axis - 1500 ft AMSL / 3500 ft AMSL - (SR - 30 / SS + 30). PPR of the manager.

Possible IFR activity

Informations diverses / Miscellaneous

1 - Situation : 4 km SE de Moissac (82 - TARN ET GARONNE).

2 - ATS : NIL - ☎ AD : 05 63 32 24 97 FAX : 05 63 32 48 97

3 - VFR de nuit : agréé avec limitations (réservé aux avions basés).

4 - Gestionnaire : Comité de gestion de l'aérodrome de Castelsarrasin. ☎/FAX : 05 63 32 55 36

5 - District Aéronautique : MIDI PYRÉNÉES

6 - BIA/BDP : BRIA de rattachement : TOULOUSE (voir GEN).

7 - RSFTA : NIL

8 - MET : VFR : voir GEN VAC

IFR : voir GEN IAC

STATION : NIL

9 - Douanes : NIL

10 - AVT : Carburant : 100LL - Lubrifiant : W80
(CIV-MIL) HX - paiement comptant.

11 - SSIS : Catégorie 1 - Niveau 1

12 - Hangars pour aéronefs de passage : oui

13 - Réparations : NIL

14 - ACB : Moissac Castelsarrasin ☎ 05 63 32 29 78

Ecole Aéronautique Occitane ☎ 05 63 32 24 97

Centre Vélivole du Tarn et Garonne ☎ 05 63 32 16 18

15 - Divers : Cabine téléphonique sur AD